

10. Nápověda

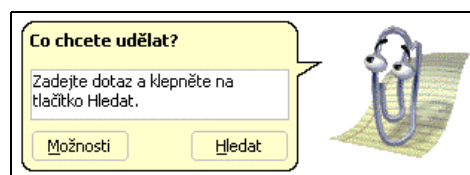
10.1 Nápověda pro Microsoft PowerPoint

Nápověda



Zadáním příkazu NÁPOVĚDA, NÁPOVĚDA PRO MICROSOFT POWERPOINT nebo stisknutím klávesy **F1** nebo klepnutím do tlačítka *Nápověda* zobrazíme Pomocníka, který se nás ptá, co chceme dělat (viz obr. 10-1).

OBR. 10-1: DOTAZ POMOCNÍKA

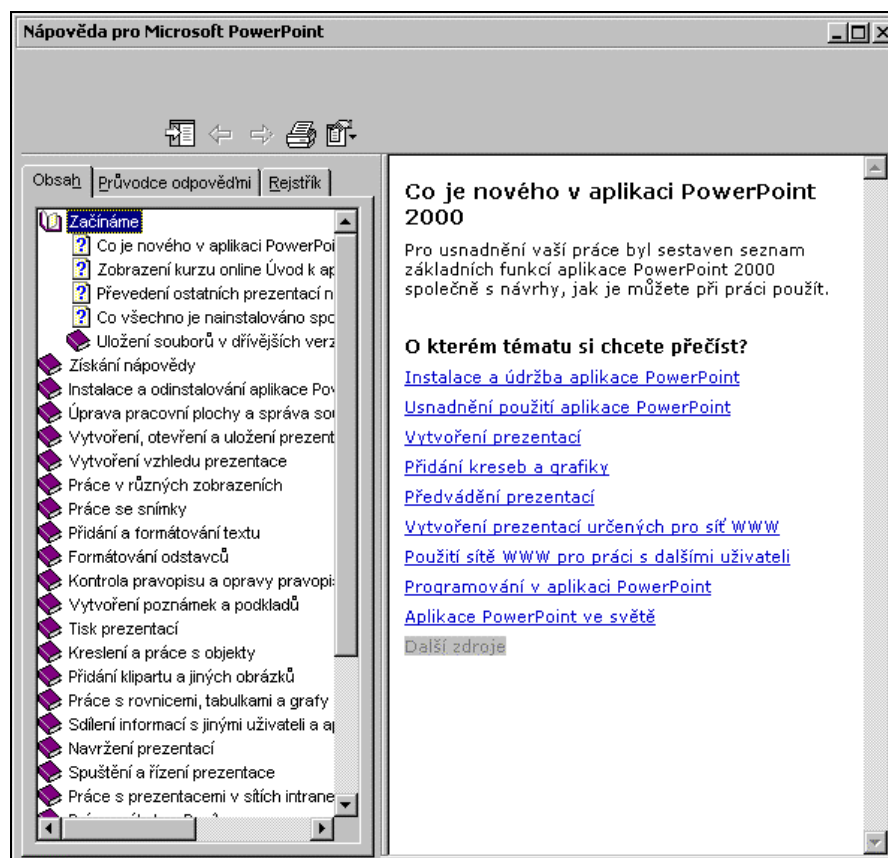


OBR. 10-2: UPŘESŇUJÍCÍ DOTAZ POMOCNÍKA



Klepeme do pole *Zadejte dotaz...*, zapíšeme pojem *Novinky* a klepneme do tlačítka *Hledat*. Pojem může obsahovat i více slov. Pomocník najde témata nápovědy vztahující se k námi vybranému pojmu (viz obr. 10-2).

OBR. 10-3: NÁPOVĚDA PRO MICROSOFT POWERPOINT





Obsah a
rejstřík
náповědy



Klepeme do pojmu *Co je nového v aplikaci PowerPoint 2000*. V dialogovém oknu **Náповěda** se zobrazí náповěda k zvolenému tématu (viz obr. 10-3). Modrá podtržená hesla jsou citlivá, klepnutím na ně můžeme zobrazit související informace náповědy. Klepnutím do tlačítka **Zobrazit** se otevře levá část dialogového okna.

V kartě **Obsah** můžeme vyhledávat náповědu v jednotlivých kapitolách. Kapitoly jsou označeny symbolem zavřené knihy. Kapitulu otevřeme klepnutím na její řádek, symbol knihy se otevře. Kapitoly mohou obsahovat podkapitoly. Nejnižší úroveň je označena symbolem otazníku. Klepnutím na nejnižší úroveň se v okně náповědy otevře příslušný text. Text náповědy můžeme tisknout nebo kopírovat prostřednictvím schránky.

V kartě **Průvodce odpověďmi** můžeme zadat další pojem vyhledávaný Pomocníkem.

V kartě **Rejstřík** jsou hesla uspořádána dle abecedy. Hledání v rejstříku můžeme urychlit vypsáním několika prvních písmen hledaného slova.

10.2 Zobrazit či skrýt pomocníka Office

Zobrazení a
skrýtí
Pomocníka

Pomocník nám nejen zobrazuje dialogové okno pro hledání pojmu, ale snaží se také nabízet nám typy racionalizace naší práce. V situaci, kdy náš postup není dle pomocníka optimální, zobrazí žlutou žárovku. Klepnutím do žárovky zobrazíme nápad, jak náš postup příště provést lépe. Pomocník je animovaný, tlačítkem **Možnosti** v okně textu Pomocníka (viz obr. 10-1) můžeme v kartě **Galerie** měnit vzhled pomocníka (Svorka, Puňta, Robot F1, Mudrc, Logo Office, Matka Příroda, Micka, Rek). Příkazem **NÁPOVĚDA, SKRÝT/ZOBRAZIT POMOCNÍKA OFFICE** můžeme zobrazení Pomocníka potlačit či znovu aktivovat.

10.3 Co je to?

Co je to?



Příkazem **NÁPOVĚDA, CO JE TO?** nebo klávesami **[Shift] [F1]** se zobrazí u ukazovátka myši otazník. Klepnutím do libovolného objektu v PowerPointu se vypíše informace o tomto objektu, např. o tlačítku z panelu nástrojů. Ve většině dialogových oken je v pravém horním rohu tlačítko pro tento příkaz.

10.4 Ostatní příkazy nabídky Náповěda

Náповěda
z WWW
Rozpoznat a
opravit
O aplikaci

Příkazem **NÁPOVĚDA, SADA OFFICE V SÍTI WWW** zobrazíme stránku serveru Microsoftu s aktuálními informacemi o PowerPointu.

Příkazem **NÁPOVĚDA, ROZPOZNAT A OPRAVIT** spustíme kontrolu instalace PowerPointu, při níž PowerPoint sám doplní z instalačního CD narušené či smazané soubory.

Příkazem **NÁPOVĚDA, O APLIKACI MICROSOFT POWERPOINT** zobrazíme okno obsahující základní informace o nainstalovaném PowerPointu: verzi, autory doprovodných programů, vlastníka instalace, telefonní číslo odborné pomoci.

Shrnutí

1. Tak jako v ostatních programech MS Office zprostředkovává náповědu v PowerPointu *Pomocník*. Pomocník zobrazuje okno Náповěda, v němž můžeme hledat také v obsahu a rejstříku. Náповědu můžeme tisknout či kopírovat prostřednictvím schránky.
2. *Pomocníka* Office můžeme *skrýt*, můžeme měnit jeho vzhled.
3. Nástrojem *Co je to?* získáme informace o panelech nástrojů, příkazech a dalších objektech PowerPointu. Příkaz je dostupný ve většině dialogových oken PowerPointu.

Literatura

- [1] KUBÁLEK, TOMÁŠ: Manažerská informatika. MS PowerPoint, MS Schedule, makra MS Excelu, moduly MS Accessu, WWW, elektronická pošta a diskuse. Praha, VŠE 1996. ISBN 80-7079-631-6. (Informace o PowerPointu verze 4.0.)
- [2] HORNÝ, STANISLAV: Power Point 97 - principy a použití prezentačních programů. Praha, VŠE 1998. ISBN 80-7079-070-9. (Informace o PowerPointu verze 97 i dalších souvisejících programech MS Graph, MS Chart, MS Map, WordArt, MS Photo Editor.)
- [3] MAGERA, IVO: PowerPoint 2000. Základní příručka. Praha, Computer Press, 1999. ISBN 80-7226-223-8. (Informace o PowerPointu verze 2000.)